

UN SIÈGE MÉTAMORPHOSÉ : L'ESA S'OFFRE UNE NOUVELLE DIMENSION AVEC MAJORELLE

Le siège de l'ESA, situé en plein 15^{ième} arrondissement, accueillera dans quelques semaines ses 30 délégations européennes et ses 350 collaborateurs. Restructuré en profondeur, le bâtiment a été agrandi et transformé pour offrir un environnement de travail propice à la coopération internationale et aux modes collaboratifs. L'ESA a choisi Majorelle pour l'accompagner dans l'aménagement d'un siège vitrine et dans la transformation de ses modes de travail.

L'implication des collaborateurs à la racine du projet

Majorelle a déployé une méthodologie participative pour concevoir l'ensemble des aménagements. La vision des directeurs de l'ESA a été consolidée afin d'établir des lignes directrices à tenir tout au long du projet. Puis de nombreux ateliers avec les collaborateurs ont permis de recueillir leurs besoins et de concevoir des aménagements source de bien-être et de performance. Ce siège parisien, cœur politique de l'ESA a pour ambition essentielle de faciliter les interactions au plus haut niveau avec ses partenaires, dans un environnement de travail à l'épreuve du futur. L'impératif des meilleures certifications environnementales a orienté la conception des aménagements à travers le choix des mobiliers, des matériaux, de l'acoustique et de la biophilie.

Un schéma directeur efficient

Le bâtiment déploie cinq niveaux qui totalisent près de 1 200 m² et incluent 350 m² de terrasses végétalisées, l'une en rooftop offrant un cadre de travail exceptionnel. Le rez de chaussée articule un hall d'entrée autour d'un escalier monumental. Les finitions sont inspirées des environnements lunaires, qui transcendent l'ambition spatiale à venir. Le mobilier prescrit par Majorelle s'harmonise parfaitement avec ce parti-pris sur l'ensemble des plateaux. Un restaurant d'entreprise, une salle de repos, un studio d'enregistrement, une banque, un kiosque IT complètent cet étage.

En outre, un espace ouvert au public, l'Astrolabe, permet de partager les activités de l'ESA au plus grand nombre. Aménagé par l'agence Uno et par Majorelle, il comprend une boutique et une zone de présentation. Le 5^{ième} étage complète l'offre servicielle avec sa cafétéria, ses espaces collaboratifs et sa terrasse, propices aux échanges, à la détente et à l'organisation d'évènements.

Un centre de conférence international

Un centre de conférence ultramoderne sous une verrière monumentale occupe le premier étage. Il accueille une Salle du Conseil d'une surface de 750 m² - divisible en 3 espaces. Majorelle signe la conception d'un système de mobiliers flexibles permettant 12 configurations : plénière, conférence, cercle de décision, exposition etc... Un espace VIP complète l'offre événementielle.

Des aménagements flexibles et évolutifs

Les espaces ont été imaginés pour plus de collaboration et d'échanges informels. Des bureaux ouverts sont ponctués par des zones de réunion et des coins bibliothèque. Une tisanerie en centre de plateau favorise l'interaction. Chaque équipe dispose de casiers, afin d'être libre de pratiquer le flexoffice. L'environnement de travail est conçu pour un usage flexible à l'avenir, avec un mélange de bureaux attribués et/ou partagés. Il permet également d'absorber la croissance possible des effectifs sans réaménagement, ni surface complémentaire.

Incarner la raison d'être

Les équipes de Majorelle signent la création d'un univers original et contrasté, symbole d'innovation et de technologie. Majorelle a créé un calepinage déstructuré qui facilite la lecture des plateaux et dynamise la circulation principale. La charte de l'ESA a également inspiré la répartition des couleurs par étage, rapportées en petites touches sur le mobilier. Majorelle a pu valoriser la base de données d'images spatiales de l'ESA pour décorer les murs sur toute leur hauteur. Et créer, ainsi, une identité marquante, moderne et high tech, qui reconnecte les collaborateurs avec leur culture d'entreprise.

Être exemplaire avant tout

Afin que l'ESA puisse atteindre les certifications environnementales NF HQE, Breeam et Well, Majorelle a su articuler nombre d'exigences telles que la diversité des espaces, le réemploi de mobilier ou encore le choix des matériaux. La végétalisation ou encore les formes organiques participent à créer une empreinte biophilique élaborée, requise notamment par la certification Well.

l'ESA s'offre au travers de sa nouvelle architecture une ouverture vers le public. Majorelle parachève ainsi sa mission par la conception d'un dispositif muséal le long des baies vitrées du rez-de-chaussée, qui permettra par exemple de monter des expositions. Deux certifications opérationnelles Breeam in Use et Well en exploitation sont à l'ordre du jour.

L'Agence Spatiale Européenne est une organisation inter-gouvernementale dédiée à l'exploration et à l'utilisation pacifiques de l'espace au service de tous. Créée en 1975, elle comprend à présent 22 États membres. Depuis plus de 40 ans, elle assure la promotion des intérêts scientifiques et industriels européens dans l'espace. Grâce au Port Spatial Européen de Kourou, l'ESA fournit un accès indépendant à l'espace pour des missions scientifiques et commerciales. L'ESA construit et lance des fusées et des satellites, forme des astronautes, observe la Terre, explore l'espace, et tente de répondre aux questions scientifiques fondamentales à propos de l'Univers. Le siège de l'ESA à Paris est le noyau décisionnel, stratégique et administratif de l'organisation. Il héberge le Conseil, l'instance dirigeante de l'ESA - composé de hauts représentants des États membres- les délégations, les principaux bureaux du personnel, des affaires juridiques, de la finance, du budget, de l'audit interne, de la stratégie, des relations internationales et de la communication.

Surface utile nette : 11.606 m²

Centre de conférence comportant 3 salles de conseil et 38 salles de réunion (Délégations)

Interprétation : 9 langues

Capacité d'accueil de collaborateurs ESA : 400 personnes

Capacité d'accueil du centre de conférence : 450 personnes

Capacité espace visiteurs Astrolabe : 25 personnes

350 m² terrasses végétalisées

Certifications :

- HQE : Excellent
- Breeam : veryGood
- Well : Gold

Planning Projet :

- Etudes : 2018-2019
- Début des travaux : Novembre 2019 / Fin des travaux : Novembre 2022
- Fin des Aménagements : Mars 2023
- Emménagement : le 11 avril 2023

■ A propos de Majorelle

Nous créons des lieux de destination et d'inspiration

Agence conseil indépendante, Majorelle signe et réalise des architectures d'intérieur remarquables. **Précurseur d'espaces agiles et hybrides**, pour ses clients des environnements de travail fonctionnels, modernes et durables. L'expérience collaborateur, le lien social et l'efficacité sont au cœur de ses créations. Ses architectes d'intérieur, consultants et ingénieurs déclinent tous les métiers de la conception architecturale et technique à la réalisation. Sa direction artistique sait sublimer l'identité dans l'espace, afin de créer de **véritables lieux de destination et d'inspiration**. Cette ambition anime profondément l'agence, ses 80 collaborateurs et ses clients.

Chiffres clés

- Agence fondée en 1986 - 80 collaborateurs - 34 M€ de CA en 2022
- Une maîtrise de toute la chaîne de valeur avec des équipes expérimentées, réparties au sein de 5 pôles d'expertises
- Une adresse au cœur du 9ème arrondissement de Paris avec un « Créative Lab' » : lieu de 250m² exclusivement dédié à la cocréation et aux ateliers participatifs

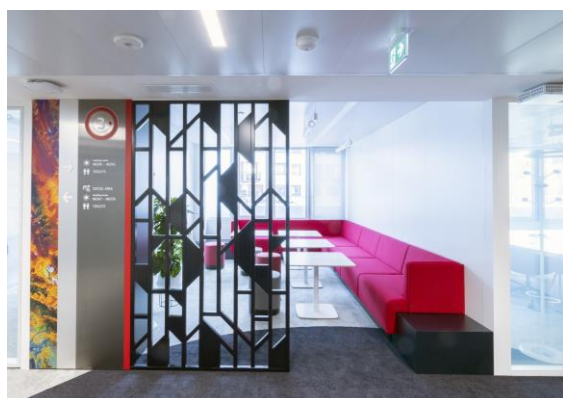
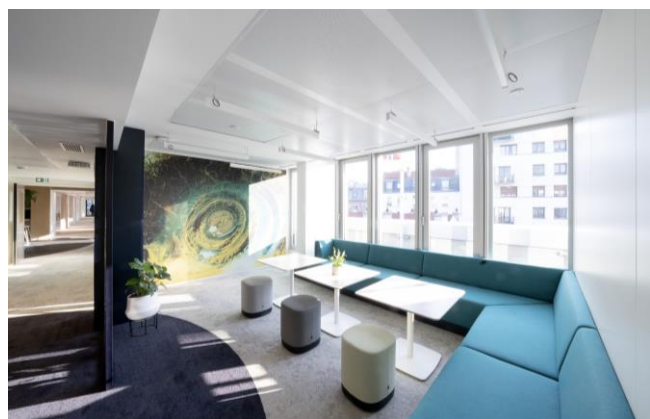
■ Contact Relations Médias et Institutionnelles

Anne-Sophie **TOTTOLI** - Responsable Marketing

astottoli@majorelle.fr

M. 06.61.85.57.57

Visuels HD disponibles sur demande
Crédit Photo : ESA 2023



Visuels HD disponibles sur demande
Crédit Photo : ESA 2023

